



# **BPW International**

International Federation of Business and Professional Women

## **Niamey - Niger**

**CHAÎNE DE VALEUR AGROALIMENTAIRE  
POUR LE NIGER**

# PRÉSENTATION

## Résumé du projet

Comme dans les pays développés, le Niger, en passe pour se stabiliser, doit désormais faire un effort pour réduire ses exportations **surtout des produits de premières nécessités** et **valoriser la production locale**. Cette expansion accélérera les activités manufacturières modernes du pays, qui **a un potentiel très élevé** dans le secteur de l'élevage et de l'agriculture. Un autre avantage est que le produit, qui est stocké et transformé dans de bonnes conditions, est amené sur le marché, ce qui contribuera à terme à l'économie du pays. De plus, les investissements industriels sont très importants en termes d'emploi et contribuent au développement social et sociétal du pays. Encore une fois, en termes d'hygiène, les produits alimentaires produits dans le bon environnement et avec les bonnes méthodes

préviennent les maladies et les affections permanentes. En conséquence, une initiative plus professionnelle est envisagée avec le soutien et le partenariat d'expérience de notre pays frère, la Turquie, qui a son mot à dire sur le marché agro-alimentaire mondial. Nous visons à réaliser ce projet, et nous voulons accompagner le développement du pays très rapidement en obtenant le soutien et les suggestions des autorités compétentes et de toutes les femmes dynamiques membres du BPW. De plus, nous voulons enrichir davantage le projet ciblé à l'avenir et apporter plus d'installations industrielles à la chaîne de valeur. De ce fait, il est de notre devoir national de contribuer au développement du Niger en mettant à profit notre expérience commerciale et à la reconnaissance de

nouveaux produits pouvant être fabriqués avec des matières premières disponibles dans le pays.

### PROJET À HAUTE VALEUR PRIORITAIRE

Ajoutant de la valeur au secteur agricole, à l'industrie alimentaire, à l'élevage bovin, à l'industrie laitière, au stockage des aliments, à l'abattoir d'animaux et à d'autres installations connexes.

L'investissement actuel est très important pour encourager les investisseurs internationaux qui sont prêts à investir dans le pays. En conséquence, il permettra aux entrepreneurs locaux d'avoir des contacts internationaux, ouvrira la voie à des relations commerciales sociales.

DES FILIÈRES À LA POINTE DU SECTEUR AGRO-ALIMENTAIRE, QUI EST UNE PRIORITÉ POUR LE DÉVELOPPEMENT DU NIGER

## CONTEXTE

- ❑ Avec la nouvelle dynamique de **relance de la filière agricole**, le Niger a besoin d'unités de transformation agroalimentaire et de développer l'agriculture plus productives et mieux adaptées.
- ❑ Ainsi, afin de saisir les opportunités d'un marché en pleine croissance et répondre à une demande en hausse, BPW en partenariat avec **OCO GROUP** souhaite l'installation de nouvelles unités de production, la réhabilitation des infrastructures.
- ❑ Afin de financer ces investissements avec son partenaire local, le Club ambitionne de devenir le producteur agricole et agroalimentaire le plus prestigieux de la région. En conséquence, il atteindra l'objectif d'emploi du pays et contribuera à l'agriculture du sol.

## INSTALLATIONS NÉCESSAIRES

### Secteurs considérés

- 1- RIZICULTURE 30.000 TONNES PAR ANNÉE (NÉCESSITÉ 40.000 M<sup>2</sup> DE TERRAIN).

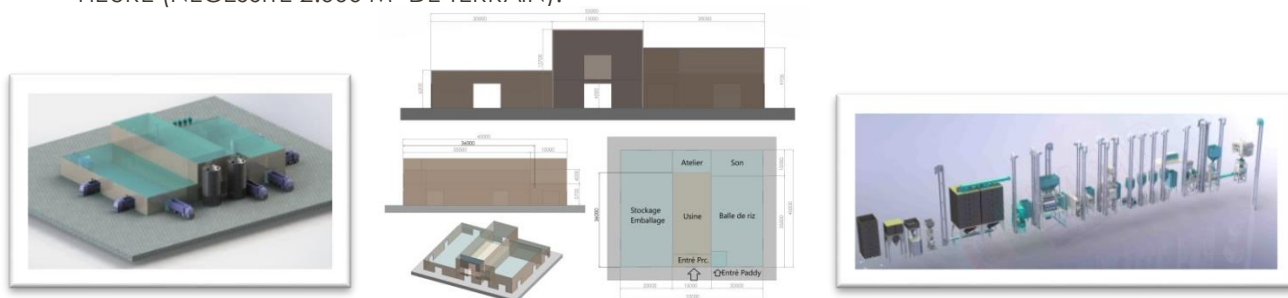


#### Équipement nécessaire:

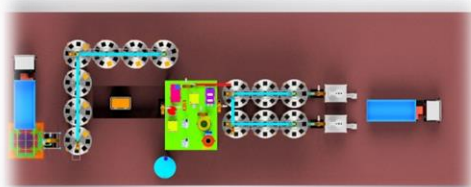
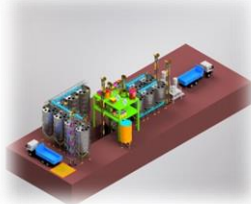
- Machine de nivellement LASER utilisée pour une surface plane et propre du terrain.
- 2 Tracteurs.
- Type V, cintre en acier, Goble Disc Harrow.
- Machine de creusement a fond.
- Fraiseuse à terre rotative.
- 2 Benne basculante pour Tracteur 10m<sup>3</sup>.
- Moissonneuse-Batteuse.



- 2- USINE DE TRANSFORMATION DU RIZ CAPACITÉ DE TRANSFORMATION DE 5 TONNES DE PADDY PAR HEURE (NÉCESSITÉ 2.000 M<sup>2</sup> DE TERRAIN).



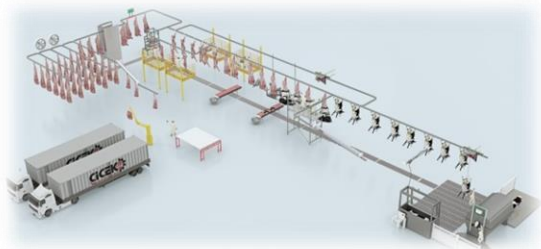
- 3- USINE D'ALIMENTS DE BOVINS CAPACITE DE 50 TONNES PAR JOURS (NÉCESSITÉ 2.000 M<sup>2</sup> DE TERRAIN).



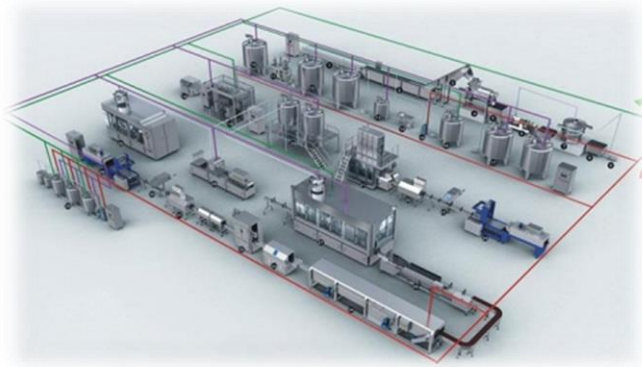
4- FERME D'ÉLEVAGE DE BOVINS CAPACITE 200 TÊTES (NÉCESSITÉ 10.000 M<sup>2</sup> DE TERRAIN).



5- ABATTOIR CAPACITE DE 100 TÊTES PAR JOUR (NÉCESSITÉ 2.000 M<sup>2</sup> DE TERRAIN).



6- USINE DE PRODUITS LAITIERS 2.000 LITRES PAR JOUR (NÉCESSITÉ 3.000 M<sup>2</sup> DE TERRAIN).



Agriculture

Industrie

Résultat

## MONTANT TOTAL DU PROJET : 28 Millions USD

	1- RIZICULTURE	3.840.000 USD
	2- USINE DE TRANSFORMATION DU RIZ	4.000.000 USD
	3- USINE D'ALIMENTS DE BOVINS	3.850.000 USD
	4- FERME D'ÉLEVAGE DE BOVINS	6.310.000 USD
	5- ABATTOIR	4.150.000 USD
	6- USINE DE PRODUITS LAITIÈRE	5.850.000 USD

### LIENS CONNEXES

